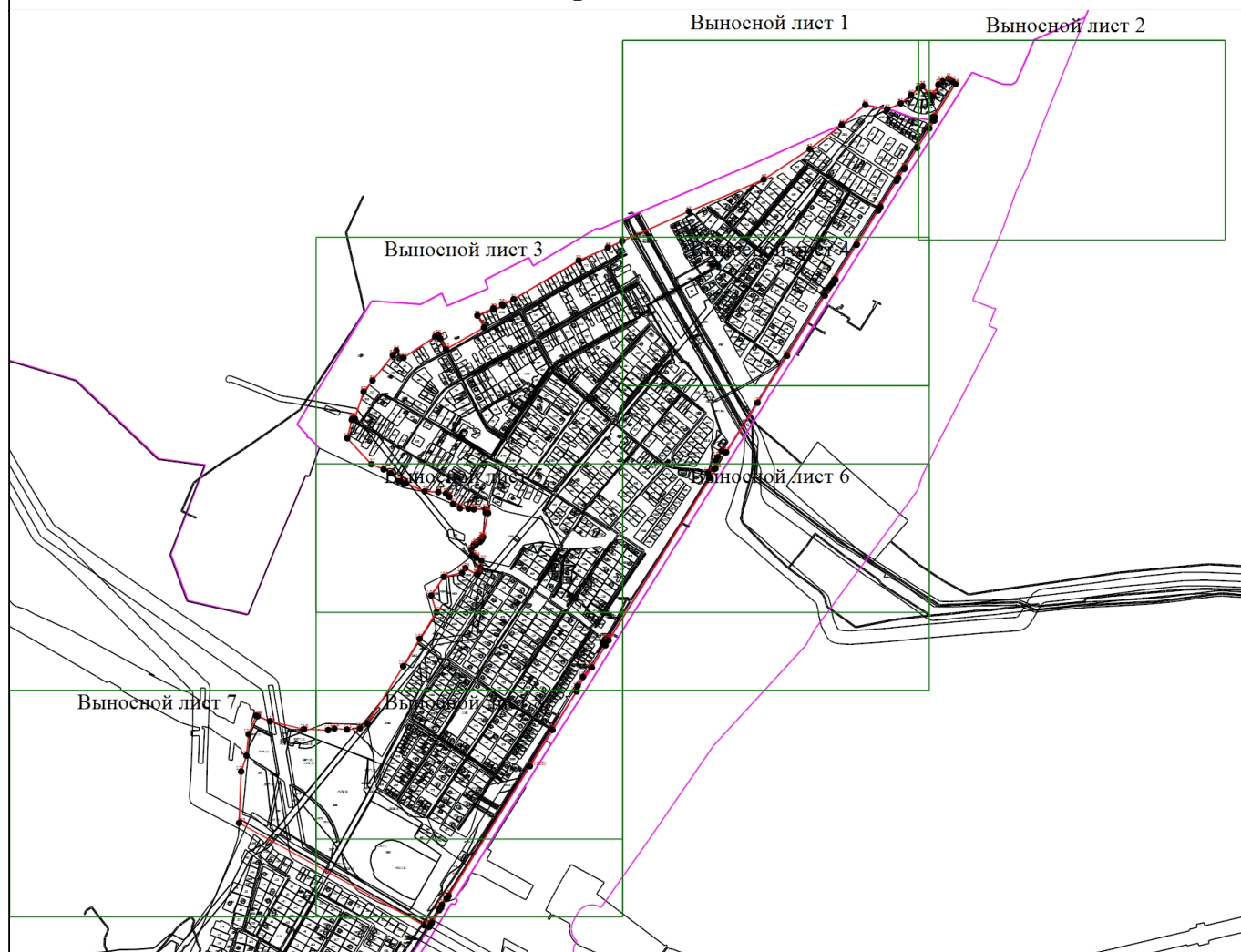


Раздел 4

План границ объекта



Условные обозначения

- - Часть границы, местоположение которой определено при выполнении кадастровых работ
- - Характерная точка границы земельного участка, сведения ЕГРН о которой соответствуют требованиям, установленным в соответствии с частью 13 статьи 22 Федерального закона от 13 июля 2015 г. N 218-ФЗ "О государственной регистрации недвижимости"
- - Характерная точка границы, сведения о которой позволяют однозначно определить ее положение на местности
- 1 - Обозначение новой характерной точки
- :153 - Кадастровый номер земельного участка
- :1264 - Кадастровый номер здания
- :125802 - Кадастровый номер сооружения
- :2384 - Кадастровый номер объекта незавершенного строительства
- :857 (1) - Обозначение контура земельного участка
- :4346 (1) - Обозначение контура здания
- :4347 (1) - Обозначение контура сооружения
- - Граница населенного пункта
- - Часть границы, сведения ЕГРН о которой позволяют однозначно определить ее положение на местности

Подпись _____

Дата " ____ " ____ г.

Место для оттиска печати (при наличии) лица, составившего описание местоположения границ объекта

Раздел 4

План границ объекта

- _____ - Часть контура, образованного проекцией существующего в ЕГРН наземного конструктивного элемента здания, сооружения, объекта незавершенного строительства
- _____ - Граница муниципального образования

Подпись _____

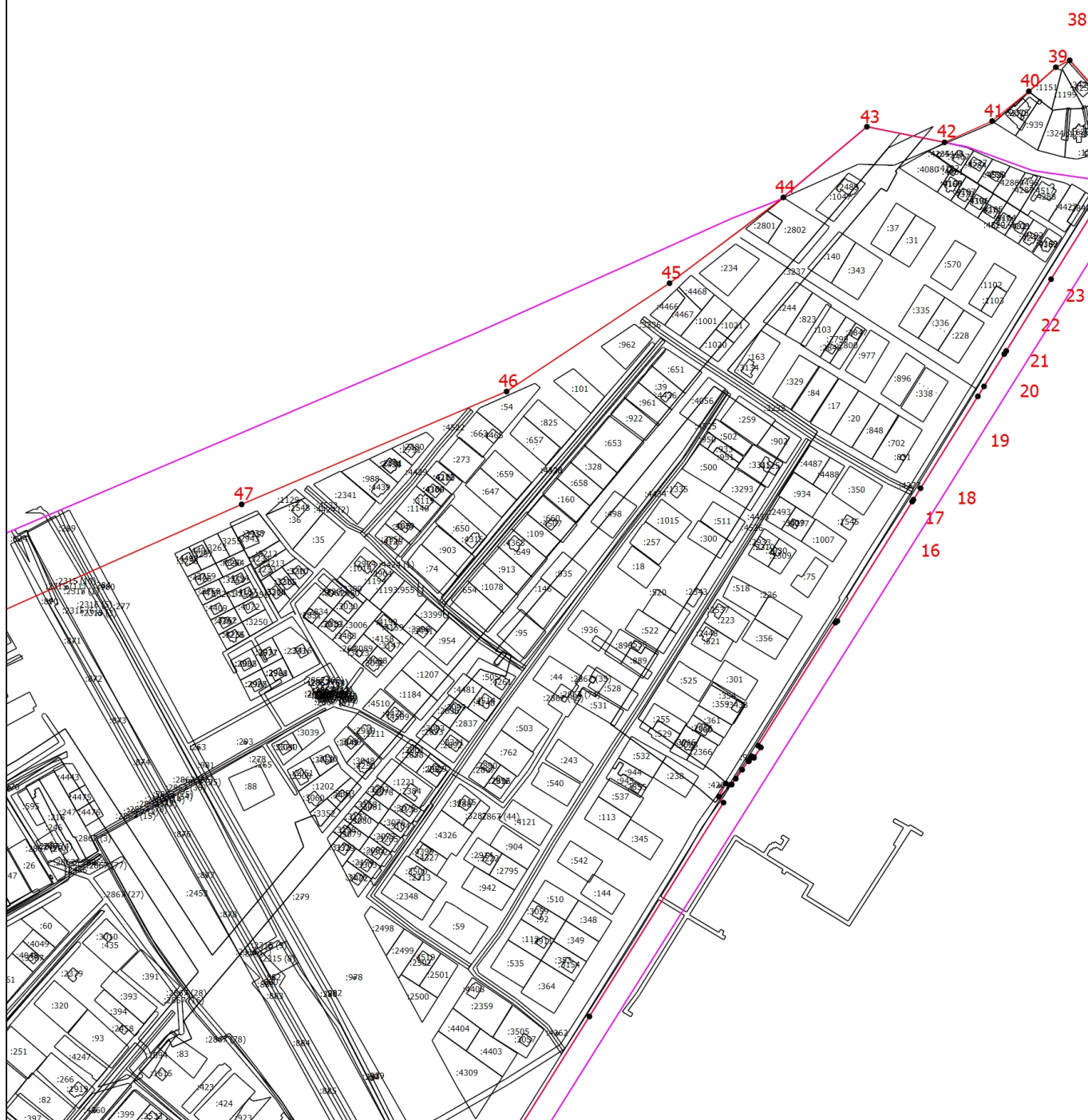
Дата " _____ " _____ г.

Место для оттиска печати (при наличии) лица, составившего описание местоположения границ объекта

Раздел 4

План границ объекта

Выносной лист 1



Масштаб 1:6300

Подпись _____

Дата " ____ " ____ г.

Место для оттиска печати (при наличии) лица, составившего описание местоположения границ объекта

Раздел 4

План границ объекта

Условные обозначения

- - Часть границы, местоположение которой определено при выполнении кадастровых работ
- - Характерная точка границы земельного участка, сведения ЕГРН о которой соответствуют требованиям, установленным в соответствии с частью 13 статьи 22 Федерального закона от 13 июля 2015 г. N 218-ФЗ "О государственной регистрации недвижимости"
 - - Характерная точка границы, сведения о которой позволяют однозначно определить ее положение на местности
- 1 - Обозначение новой характерной точки
- :284 - Кадастровый номер земельного участка
- :1335 - Кадастровый номер здания
- :3236 - Кадастровый номер сооружения
- :2451 - Кадастровый номер объекта незавершенного строительства
- :2315 (1) - Обозначение контура земельного участка
- - Граница населенного пункта
- - Часть границы, сведения ЕГРН о которой позволяют однозначно определить ее положение на местности
- - Часть контура, образованного проекцией существующего в ЕГРН наземного конструктивного элемента здания, сооружения, объекта незавершенного строительства
- - Граница муниципального образования

Подпись _____

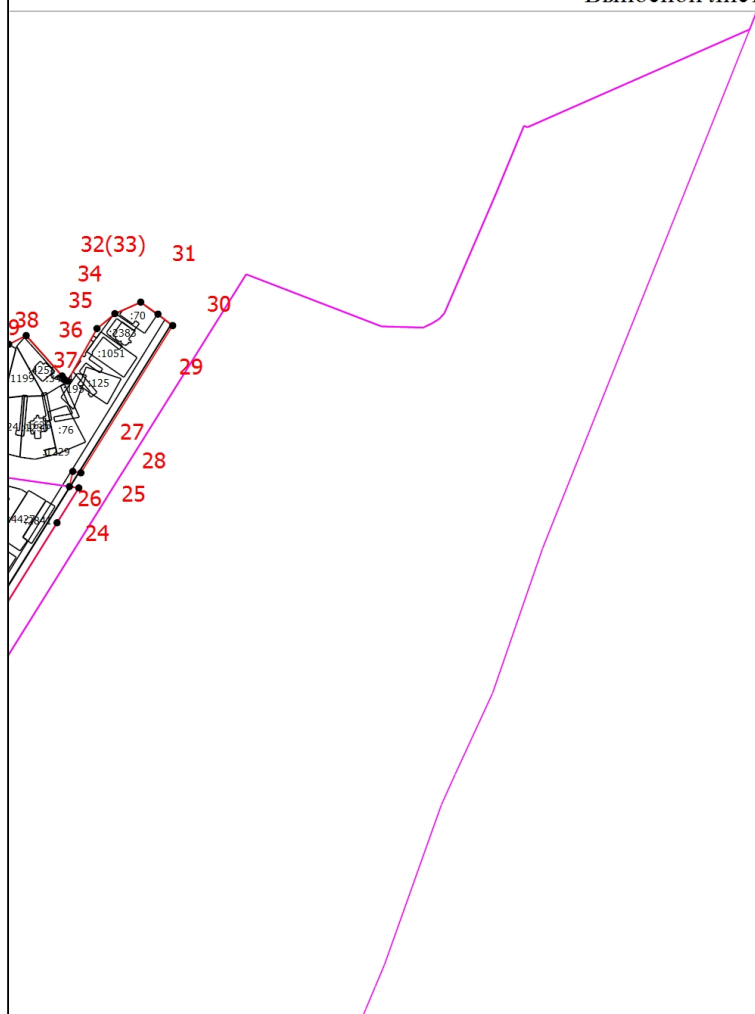
Дата " ____ " _____ г.

Место для оттиска печати (при наличии) лица, составившего описание местоположения границ объекта

Раздел 4

План границ объекта

Выносной лист 2



Масштаб 1:6300

Условные обозначения

- - Часть границы, местоположение которой определено при выполнении кадастровых работ
- - Характерная точка границы земельного участка, сведения ЕГРН о которой соответствуют требованиям, установленным в соответствии с частью 13 статьи 22 Федерального закона от 13 июля 2015 г. N 218-ФЗ "О государственной регистрации недвижимости"
- - Характерная точка границы, сведения о которой позволяют однозначно определить ее положение на местности
- 1 - Обозначение новой характерной точки
- :153 - Кадастровый номер земельного участка
- :1264 - Кадастровый номер здания
- :125802 - Кадастровый номер сооружения
- :2384 - Кадастровый номер объекта незавершенного строительства
- :857 (1) - Обозначение контура земельного участка
- :4346 (1) - Обозначение контура здания
- :4347 (1) - Обозначение контура сооружения
- - Граница населенного пункта
- - Часть границы, сведения ЕГРН о которой позволяют однозначно определить ее положение на местности

Подпись _____

Дата " ____ " ____ г.

Место для оттиска печати (при наличии) лица, составившего описание местоположения границ объекта

Раздел 4

План границ объекта

- _____ - Часть контура, образованного проекцией существующего в ЕГРН наземного конструктивного элемента здания, сооружения, объекта незавершенного строительства
- _____ - Граница муниципального образования

Подпись _____

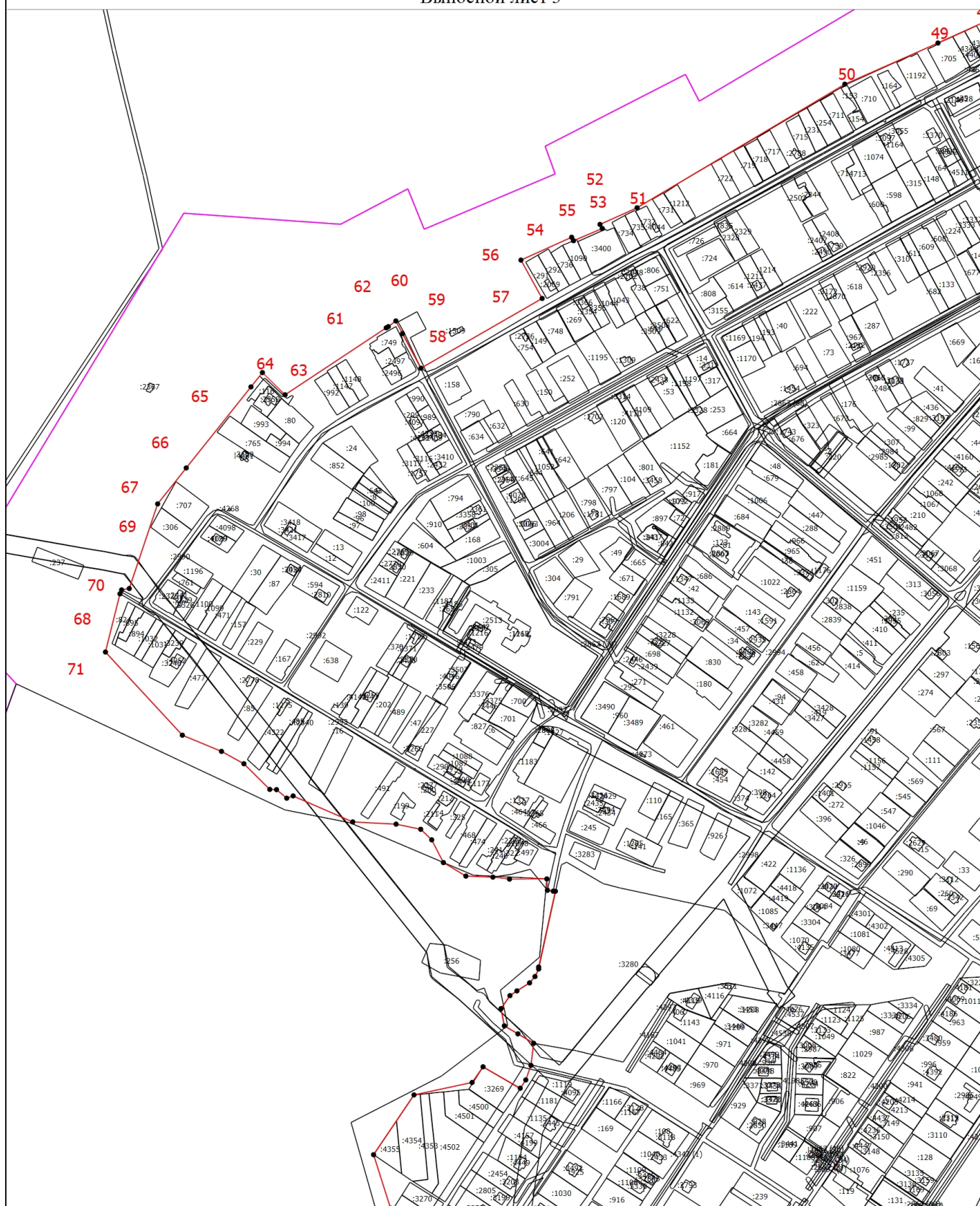
Дата " ____ " _____ г.

Место для оттиска печати (при наличии) лица, составившего описание местоположения границ объекта

Раздел 4

План границ объекта

Выносной лист 3



Масштаб 1:6300

Подпись _____

Дата " ____ " ____ г.

Место для оттиска печати (при наличии) лица, составившего описание местоположения границ объекта

Раздел 4

План границ объекта

Условные обозначения

- - Часть границы, местоположение которой определено при выполнении кадастровых работ
- - Характерная точка границы земельного участка, сведения ЕГРН о которой соответствуют требованиям, установленным в соответствии с частью 13 статьи 22 Федерального закона от 13 июля 2015 г. N 218-ФЗ "О государственной регистрации недвижимости"
- - Характерная точка границы, сведения о которой позволяют однозначно определить ее положение на местности
- 1 - Обозначение новой характерной точки
- :153 - Кадастровый номер земельного участка
- :1275 - Кадастровый номер здания
- :2440 - Кадастровый номер сооружения
- :3024 - Кадастровый номер объекта незавершенного строительства
- :2867 (34) - Обозначение контура земельного участка
- - Граница населенного пункта
- - Часть границы, сведения ЕГРН о которой позволяют однозначно определить ее положение на местности
- - Часть контура, образованного проекцией существующего в ЕГРН наземного конструктивного элемента здания, сооружения, объекта незавершенного строительства
- - Граница муниципального образования

Подпись _____

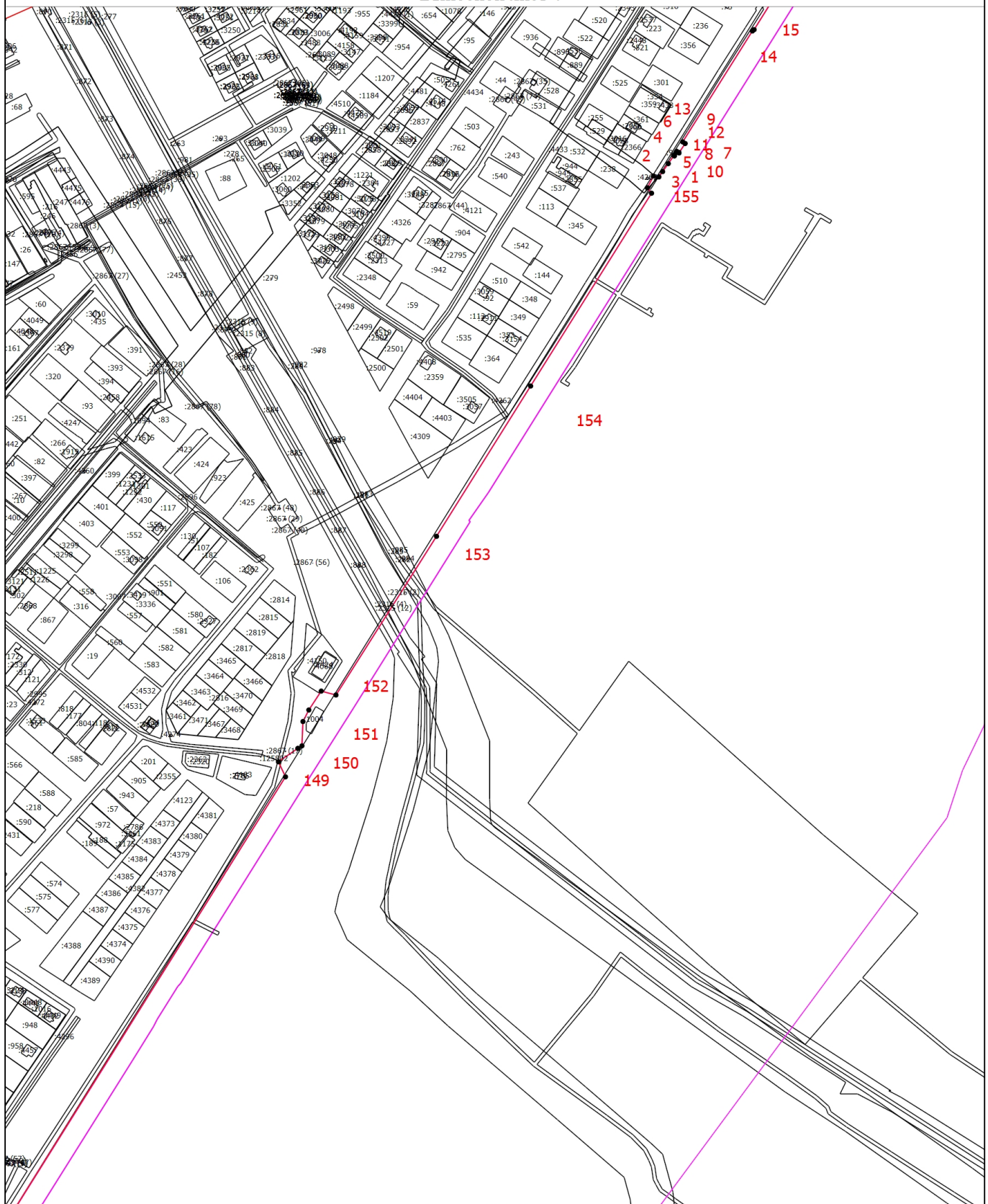
Дата " ____ " _____ г.

Место для оттиска печати (при наличии) лица, составившего описание местоположения границ объекта

Раздел 4

План границ объекта

Выносной лист 4



Масштаб 1:6300

Подпись _____

Дата " ____ " ____ г.

Место для оттиска печати (при наличии) лица, составившего описание местоположения границ объекта

Раздел 4

План границ объекта

Условные обозначения

- - Часть границы, местоположение которой определено при выполнении кадастровых работ
- - Характерная точка границы земельного участка, сведения ЕГРН о которой соответствуют требованиям, установленным в соответствии с частью 13 статьи 22 Федерального закона от 13 июля 2015 г. N 218-ФЗ "О государственной регистрации недвижимости"
 - - Характерная точка границы, сведения о которой позволяют однозначно определить ее положение на местности
- 1 - Обозначение новой характерной точки
- :263 - Кадастровый номер земельного участка
- :1301 - Кадастровый номер здания
- :2456 - Кадастровый номер сооружения
- :2384 - Кадастровый номер объекта незавершенного строительства
- :2315 (1) - Обозначение контура земельного участка
- - Граница населенного пункта
- - Часть границы, сведения ЕГРН о которой позволяют однозначно определить ее положение на местности
- - Часть контура, образованного проекцией существующего в ЕГРН наземного конструктивного элемента здания, сооружения, объекта незавершенного строительства
- - Граница муниципального образования

Подпись _____

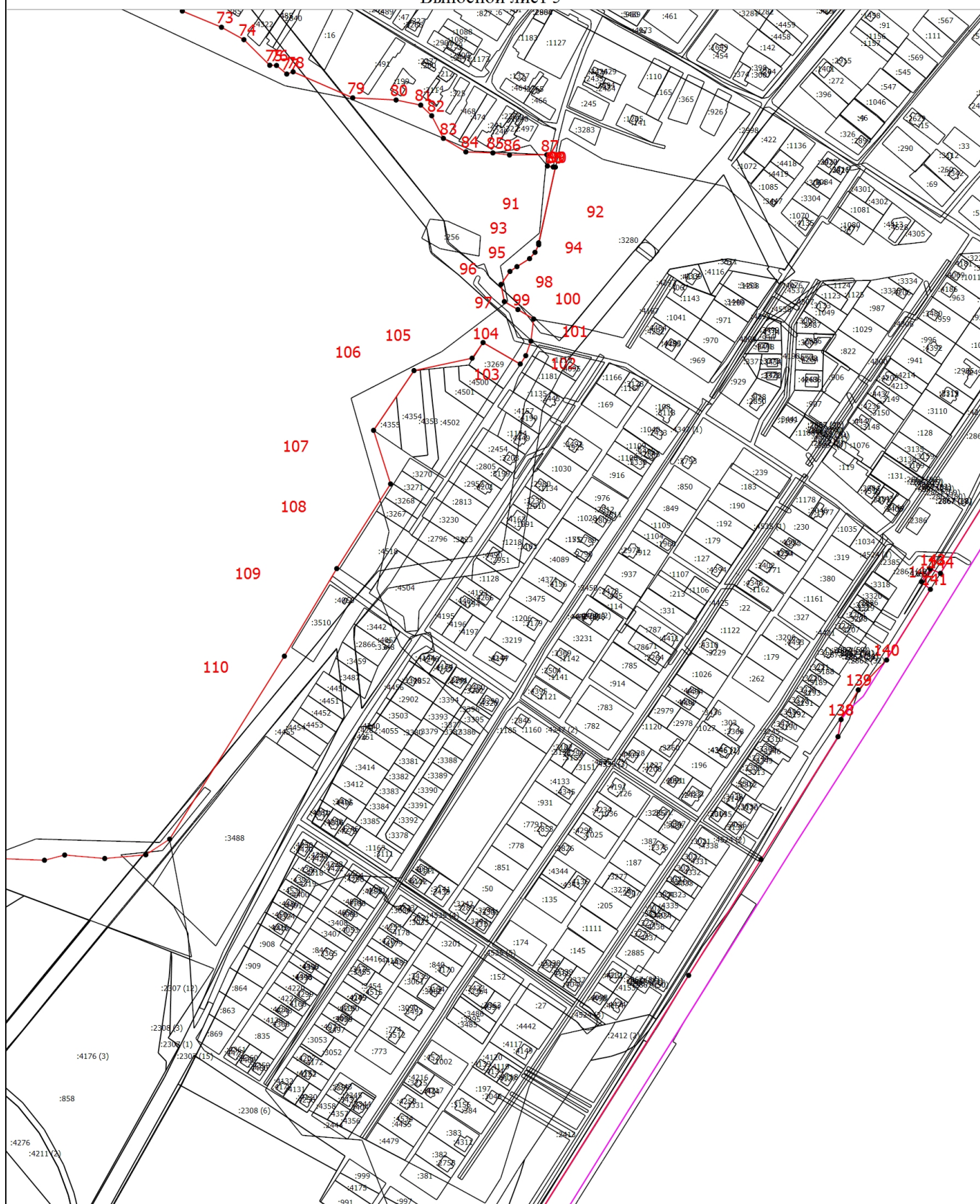
Дата " ____ " _____ г.

Место для оттиска печати (при наличии) лица, составившего описание местоположения границ объекта

Раздел 4

План границ объекта

Выносной лист 5



Масштаб 1:6300

Подпись _____

Дата " ____ " ____ г.

Место для оттиска печати (при наличии) лица, составившего описание местоположения границ объекта

Раздел 4

План границ объекта

Условные обозначения

- - Часть границы, местоположение которой определено при выполнении кадастровых работ
- - Характерная точка границы земельного участка, сведения ЕГРН о которой соответствуют требованиям, установленным в соответствии с частью 13 статьи 22 Федерального закона от 13 июля 2015 г. N 218-ФЗ "О государственной регистрации недвижимости"
- - Характерная точка границы, сведения о которой позволяют однозначно определить ее положение на местности
- 1 - Обозначение новой характерной точки
- :199 - Кадастровый номер земельного участка
- :1264 - Кадастровый номер здания
- :2988 - Кадастровый номер сооружения
- :2433 - Кадастровый номер объекта незавершенного строительства
- :2867 (5) - Обозначение контура земельного участка
- :4402 (1) - Обозначение контура здания
- :4347 (1) - Обозначение контура сооружения
- - Граница населенного пункта
- - Часть границы, сведения ЕГРН о которой позволяют однозначно определить ее положение на местности
- - Часть контура, образованного проекцией существующего в ЕГРН наземного конструктивного элемента здания, сооружения, объекта незавершенного строительства
- - Граница муниципального образования

Подпись _____

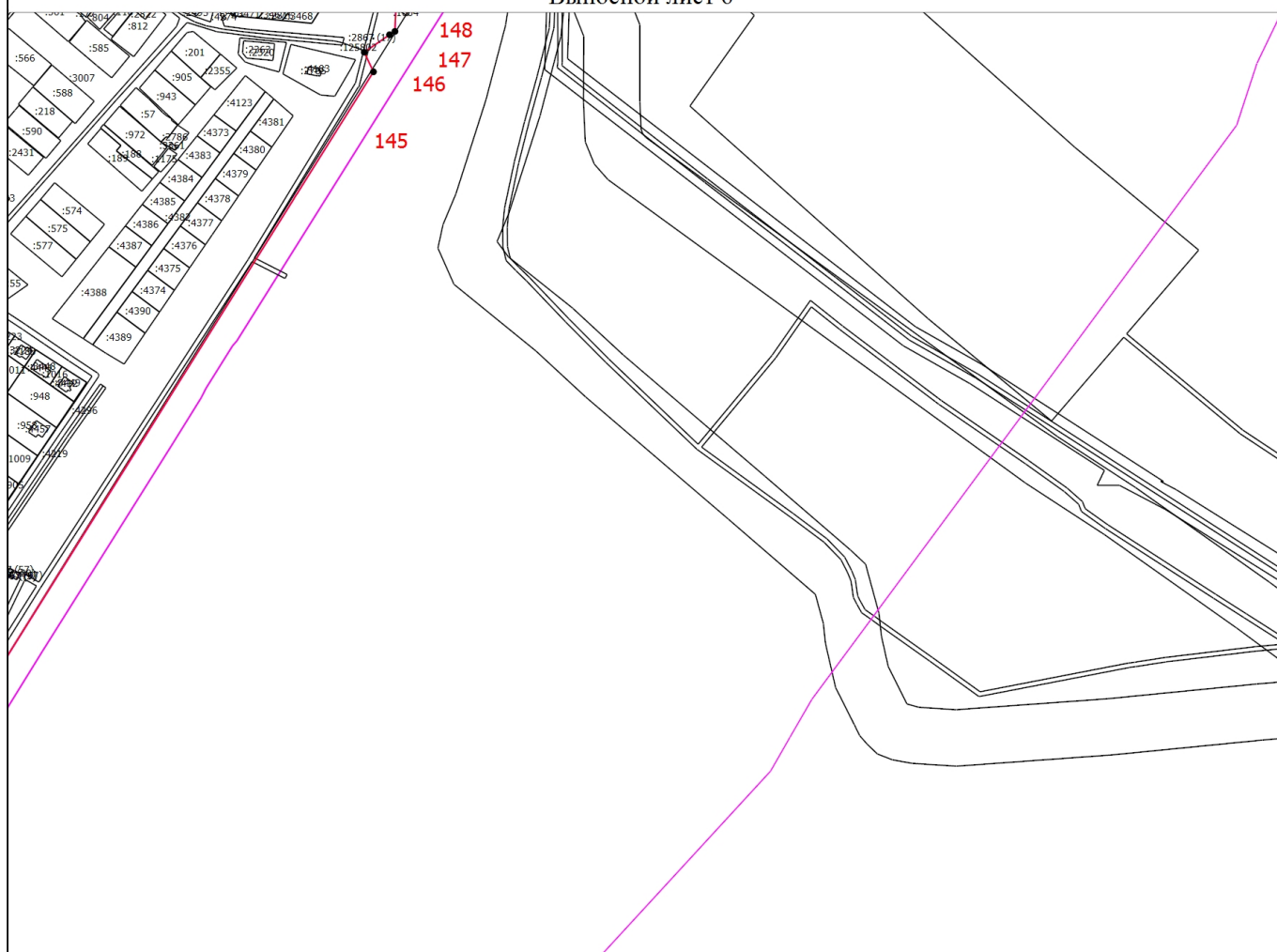
Дата " ____ " _____ г.

Место для оттиска печати (при наличии) лица, составившего описание местоположения границ объекта

Раздел 4

План границ объекта

Выносной лист 6



Масштаб 1:6300

Условные обозначения

- - Часть границы, местоположение которой определено при выполнении кадастровых работ
- - Характерная точка границы земельного участка, сведения ЕГРН о которой соответствуют требованиям, установленным в соответствии с частью 13 статьи 22 Федерального закона от 13 июля 2015 г. N 218-ФЗ "О государственной регистрации недвижимости"
- - Характерная точка границы, сведения о которой позволяют однозначно определить ее положение на местности
- 1 - Обозначение новой характерной точки
- :153 - Кадастровый номер земельного участка
- :1264 - Кадастровый номер здания
- :125802 - Кадастровый номер сооружения
- :2384 - Кадастровый номер объекта незавершенного строительства
- :857 (1) - Обозначение контура земельного участка
- :4346 (1) - Обозначение контура здания
- :4347 (1) - Обозначение контура сооружения
- - Граница населенного пункта
- - Часть границы, сведения ЕГРН о которой позволяют однозначно определить ее положение на местности

Подпись _____

Дата " ____ " ____ г.

Место для оттиска печати (при наличии) лица, составившего описание местоположения границ объекта

Раздел 4

План границ объекта

- _____ - Часть контура, образованного проекцией существующего в ЕГРН наземного конструктивного элемента здания, сооружения, объекта незавершенного строительства
- _____ - Граница муниципального образования

Подпись _____

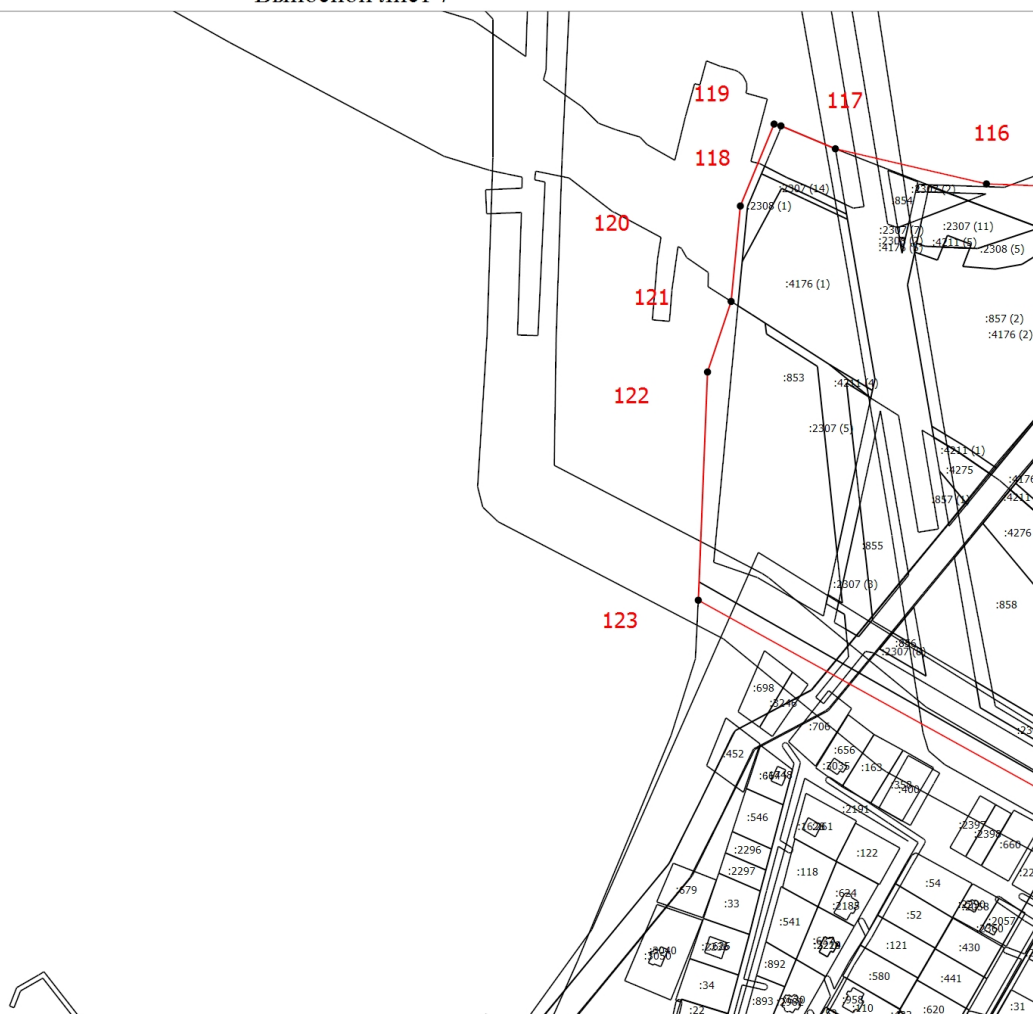
Дата " ____ " _____ г.

Место для оттиска печати (при наличии) лица, составившего описание местоположения границ объекта

Раздел 4

План границ объекта

Выносной лист 7



Масштаб 1:6300

Условные обозначения

- - Часть границы, местоположение которой определено при выполнении кадастровых работ
- - Характерная точка границы земельного участка, сведения ЕГРН о которой соответствуют требованиям, установленным в соответствии с частью 13 статьи 22 Федерального закона от 13 июля 2015 г. N 218-ФЗ "О государственной регистрации недвижимости"
- - Характерная точка границы, сведения о которой позволяют однозначно определить ее положение на местности
- 1 - Обозначение новой характерной точки
- :153 - Кадастровый номер земельного участка
- :1264 - Кадастровый номер здания
- :125802 - Кадастровый номер сооружения
- :2384 - Кадастровый номер объекта незавершенного строительства
- :857 (1) - Обозначение контура земельного участка
- :4346 (1) - Обозначение контура здания
- :4347 (1) - Обозначение контура сооружения
- - Граница населенного пункта
- - Часть границы, сведения ЕГРН о которой позволяют однозначно определить ее положение на местности

Подпись _____

Дата " ____ " ____ г.

Место для оттиска печати (при наличии) лица, составившего описание местоположения границ объекта

Раздел 4

План границ объекта

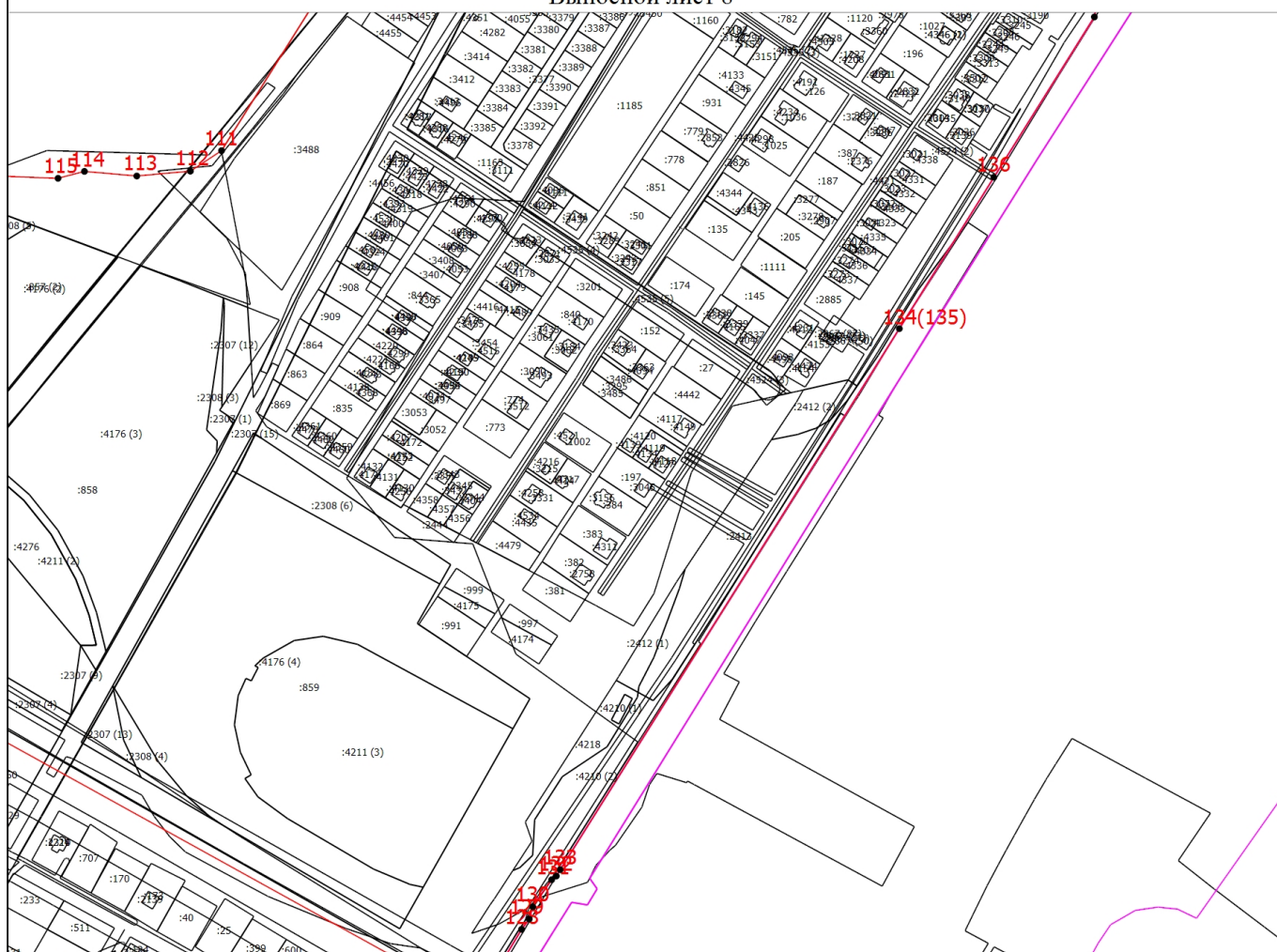
- _____ - Часть контура, образованного проекцией существующего в ЕГРН наземного конструктивного элемента здания, сооружения, объекта незавершенного строительства
- _____ - Граница муниципального образования

Подпись _____

Дата " ____ " _____ г.

Место для оттиска печати (при наличии) лица, составившего описание местоположения границ объекта

Выносной лист 8



Условные обозначения

- Часть границы, местоположение которой определено при выполнении кадастровых работ
- - Характерная точка границы земельного участка, сведения ЕГРН о которой соответствуют требованиям, установленным в соответствии с частью 13 статьи 22 Федерального закона от 13 июля 2015 г. N 218-ФЗ "О государственной регистрации недвижимости"
- - Характерная точка границы, сведения о которой позволяют однозначно определить ее положение на местности
- 1 - Обозначение новой характерной точки
- 153 - Кадастровый номер земельного участка
- 1264 - Кадастровый номер здания
- 25802 - Кадастровый номер сооружения
- 2384 - Кадастровый номер объекта незавершенного строительства
- 57 (1) - Обозначение контура земельного участка
- 46 (1) - Обозначение контура здания
- 47 (1) - Обозначение контура сооружения
- Граница населенного пункта
- Часть границы, сведения ЕГРН о которой позволяют однозначно определить ее положение на местности

Дата " " г.

Место для оттиска печати (при наличии) лица, составившего описание местоположения границ объекта

Раздел 4

План границ объекта

- _____ - Часть контура, образованного проекцией существующего в ЕГРН наземного конструктивного элемента здания, сооружения, объекта незавершенного строительства
- _____ - Граница муниципального образования

Подпись _____

Дата " ____ " _____ г.

Место для оттиска печати (при наличии) лица, составившего описание местоположения границ объекта